


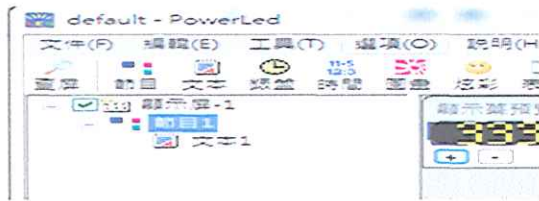
字幕機軟體快速使用指南

一、軟體安裝

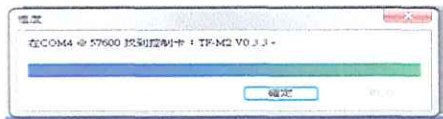
 PowerLed 2.88 點擊兩下，按照提示安裝軟體。

二、軟體功能說明

2-1 軟體安裝完畢後，請開始桌面軟件，並點擊”查屏”按鈕。



若軟體訊號連接正確，軟體會自動查找到控制卡所在串口號。成功查找到後，即可開始編輯節目。

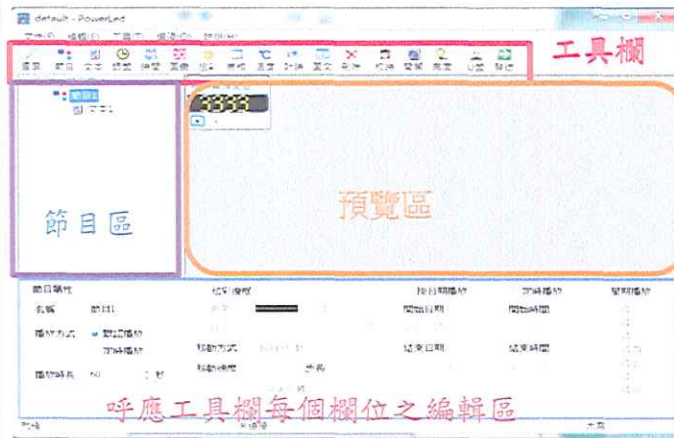


如果多次自動查找失敗，請檢查網路線路連接方式是否正確，或接好、控卡是否正常運作。當然也可以重新啟動控制卡或重開機。

2-2 基本參數設置(請由專業人士操作)

2-3 軟體編輯功能介紹

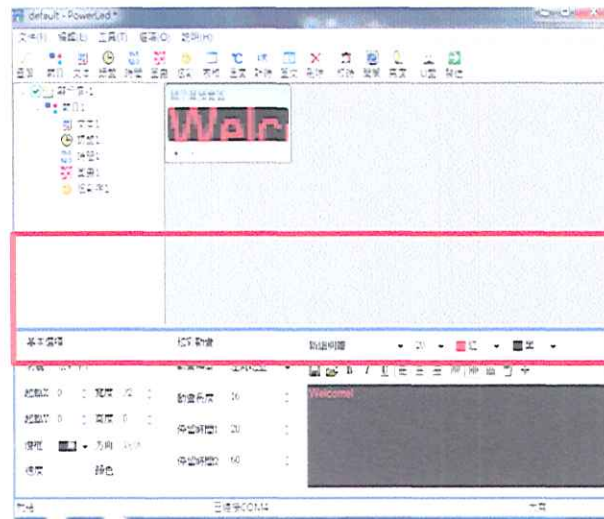
工具欄上有”文本”、”錄盤”、”時間”、”圖區”等信息類型。工具欄下方區分左右兩去，左為節目列表區，右邊為預覽區，可運用滑鼠自行拖移分割畫面之大小，同時，若屏太小，導致預覽畫面太小，也可按預覽區下方兩個小按鈕”+”、”-”來縮放預覽畫面。



2-4 基本編輯功能介紹

A. 文本

黑色區塊為文字編輯區(右下角)，支援 windows 所有字型檔，同時可開啟*.rtf 檔資料；右邊則區分”特技”與”基本”選項供使用者編輯。

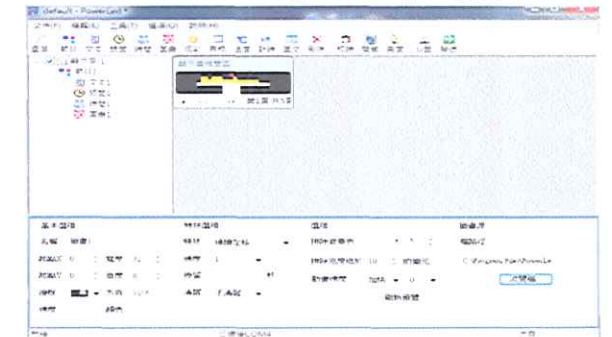


B. 時間



C. 圖區

支援簡易小圖，如 gif、bmp、jpg 等



其他功能如上形式操作。

(溫度為選配功能，需額外加裝設備，方能使用；若使用的字幕機屏太小，其圖檔、表格與錶盤所能顯示的畫面有限，易不如預期。)

2-5 上傳發送

